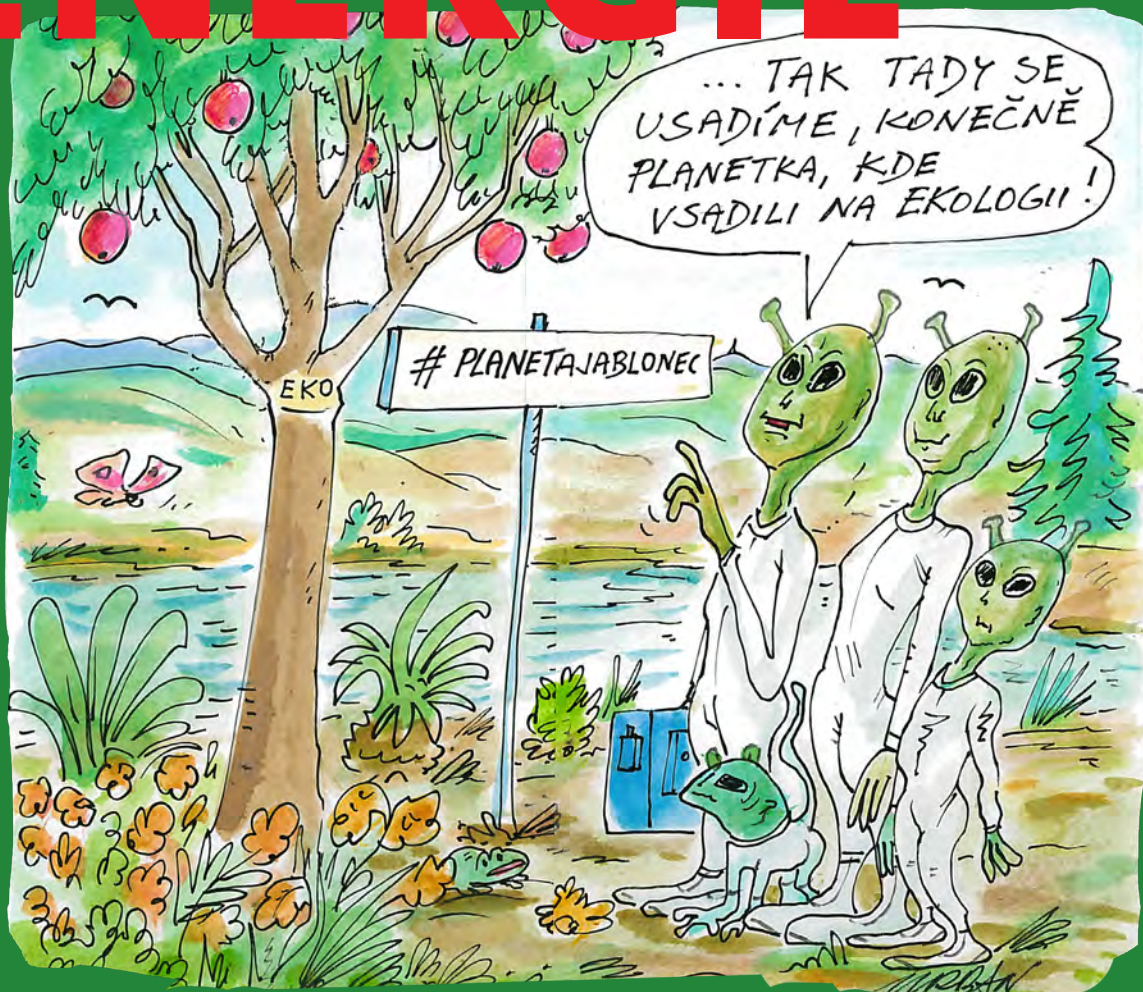


# JABLONECKÁ ENERGIE

LÉTO 2024



#PlanetaJablonec

**Aby  
nám bylo  
doma  
dobře  
i za  
20 let.**



Tradice, spolehlivost  
& Inovace, budoucnost

**#PlanetaJablonec**



# CHTĚLI BYSTE ŽÍT V APPLE VALLEY?

Vážení a milí odběratelé,

je to samozřejmě trochu nadsázka. Parafráze amerického Silicon Valley je sice ambiciózní, ale v oblasti komunitní energetiky má Jablonec opravdu náskok.

A proč Apple? Že se jablko řekne anglicky apple asi víte. A jak vypadá městský znak, víte určitě taky. No a když to propojíme, máme Apple Valley. **Od července vstoupí v účinnost část novely energetického zákona, tzv. Lex OZE II, která se týká právě komunitní energetiky. Umožní sdílení energie, kterou vyrobí domácnosti, obce, firmy nebo školy skrz veřejnou distribuční síť.** A právě na tuto zákonnou úpravu se naše společnost začala připravovat už před více než rokem.

Naším cílem bylo připravit krom samotné realizace takový obchodní model, který kromě výroby bude obsahovat všechny aspekty hospodaření s vyrobenou energií, a to jak sdílení, akumulaci do soustavy centrálního zásobování teplem, vlastní spotřebu nebo využití virtuální baterie.

Právě teď, na konci června vybíráme dodavatele. Pro výběrové řízení, které je vícestupňové a trvá už více než půl roku, jsme zvolili metodu Design and Build. Je to metoda, kterou soukromí investoři běžně využívají. Jednoduše řečeno, spočívá v tom, že Jablonecká energetická jako investor připravila základní zadání včetně podstatných kritérií. Na dodavatele, který zakázku získá, bude navrhnout a zrealizovat řešení pro každou jednotlivou budovu. Výhodou je indivi-

duální přístup i vysoká odborná kvalifikace. Vítězná firma začne pracovat prakticky hned.

Jako první s největší pravděpodobností bude instalace FVE na střeších městské haly a bazénu. Symbióza obou sportovních zařízení bude energeticky velmi dobře fungovat. Bazén má potenciál stálého odběru vyrobené energie – ohřev vody, provoz čerpadel a vůbec celé bazénové technologie, takže energie, která se nespotřebuje přímo v hale, bude plně využita v bazénu. **A právě o tom sdílení energií je. O jejím efektivním využívání, o úsporách a o šetrném přístupu k životnímu prostředí.**

Přeji vám pěkné léto plné pozitivní sluneční energie,

**Boris Posípířil,**  
člen představenstva pověřený  
vedením společnosti



# DĚJE SE U NÁS / U VÁS

## KDE VZNIKÁ TEPLA ANEB DEN OTEVŘENÝCH DVEŘÍ V KOTELNĚ

Kolem našich kotelen chodí mnozí z vás i několikrát denně. A tak jsme vás do jedné z nich pozvali. Ve čtvrtek 25. dubna jsme otevřeli dveře **kotelny v bývalém výměníku u Kauflandu ve Mšeně**. Přivítali jsme na několik desítek návštěvníků, malých i velkých, představili kompletní technologii a její fungování - plynové kotle, kogenerační jednotku a řídicí systémy. Byla to velmi příjemná setkání a už teď se těšíme na další. Třeba právě blízko vašeho bydliště.



## POKRAČUJEME V MODERNIZACI KOTELEN

Rekonstrukce se letos dočkají další čtyři městské kotelny. Pro každou z nich připravujeme **nejvhodnější technologické řešení včetně případného využití tepelného čerpadla na teplou vodu**. Které to jsou?

- Bytový dům Podhorská 20A
- MŠ Jugoslávská - Žlutá školka
- MŠ Vítězslava Nezvala - Na kopečku
- Dům zvláštního určení Novoveská

Standardem je vždy dálkové připojení na dispečink a automatický sběr dat. **Navíc plánujeme výstavbu zdroje tepla pro nový bytový dům v ul. Mláďí.**



„ V prvním čtvrtletí roku 2024 nové řešení přineslo úsporu na energiích (elektrina, plyn) 46 %.“



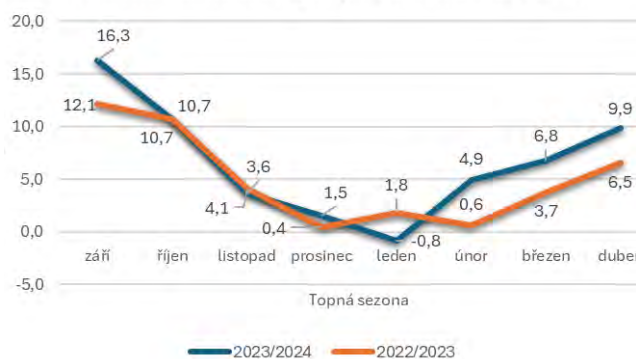
## PRVNÍ HYBRIDNÍ KOTELNA V JABLONCI PŘINÁŠÍ ÚSPORY

Při modernizaci kotelen vždy prověřujeme možnost využití alternativních zdrojů. Při rekonstrukci **kotelny v atletické hale na Střelnici** jsme zvolili kombinaci kondenzačních kotlů na vytápění a tepelného **čerpadla vzduch-voda pro ohřev vody**. Tato naše první hybridní kotelna je v provozu od prosince. Je šetrnější k životnímu prostředí a zároveň i energeticky úsporná. Ve srovnání se stejným obdobím loňského roku a zohledněním počasí jsme v prvním čtvrtletí uspořili 46 % energie (elektrina a plyn) a v absolutních číslech klesla i spotřeba vody.

## OHLÉDNUTÍ ZA TOPNOU SEZÓNOU

Letošní topná sezona byla díky vyšším průměrným teplotám méně náročná na vytápění než ta loňská. **A to o celých 10 %.** Přesto spotřeba našich zákazníků klesla jenom o 3 %. „Vysvětlujeme si to tak, že jednak pominul prvotní ‚válečný‘ šok ve smyslu šetření s energiemi, a také došlo obecně ke snížení cen tepla,“ říká Boris Pospíšil, ředitel společnosti Jablonecká energetická. Zúčtovacím obdobím je většinou kalendářní měsíc, případné přeplatky tedy odběratelům vracíme průběžně.

### Průměrné venkovní teploty v Jablonci nad Nisou



## PŘITOPIT SI MŮŽETE I V LÉTĚ

Topná sezona sice skončila, ale to neznamená, že si doma nemůžete přitopit. Dohodněte se s předsedou vašeho SVJ nebo vaším správcem. Ten už pak vyplní formulář, který je ke stažení v dokumentech na našem webu, a **topení si v chladnějších dnech budete moci klidně pustit.**

**Děláme všechno proto, aby vám bylo doma dobře.**



# NOVÁ KOGENERAČNÍ JEDNOTKA A FOTOVOLTAIKA

Kolem kotelny v Mechové ulici vedle školky bude v létě a na podzim rušno. **ČEZ Energo tam postaví přístavbu pro kogenerační jednotku (KGJ) a akumulární nádrž na vodu.** JE bude instalovat **fotovoltaické panely** na střeše stávající kotelny. Na konec se budou dělat terénní úpravy.

## KOGENERACE

Kogenerace v Mechové ulici bude šestou jednotkou, kterou ČEZ v Jablonci ve spolupráci s JE vybuduje. Spojení výroby elektrické energie a tepla je ideální, energie je využita na více než 90 %.

### Kde už jsou kogenerační jednotky součástí našich technologií?

ul. Březová, B. Němcové,  
J. Hory, Liberecká



## FOTOVOLTAIKA

Výkon fotovoltaiky na střeše stávající kotelny bude 18 MWp. Energii, kterou sluníčko vyrobí, budeme využívat na ohřev vody. Vyplatí se to, protože díky tomu v létě nemusíme spouštět kotle.

### Kde už fotovoltaika je?

na střeše kotelny v ulici  
B. Němcové

## ÚPRAVY KOLEM

### Chceme, aby vám bylo doma dobře, i když se podíváte z okna.

Proto jsme ke spolupráci přizvali architektky z KAM - kanceláře architekta města. Ti navrhli takové úpravy, aby technologická stavba na parkovišti uprostřed sídliště vypadala co možná nejlépe. **Stranou na tyto úpravy jsme si dali 2,5 milionu korun.**

Ozeleníme stávající plochy,  
doplníme keře a necháme  
zelenou popínavkou porůst  
i kovovou treláž.

Předpokládáme i výtvarné  
zpracování fasády kotelny  
i přístavby, ale to nejdřív napřesrok,  
až bude hotovo.

**Parkovací místa neubydou.**

Do budoucna počítáme i s instalací elektronabíječky  
na auta a elektrokola.



# SMART ŘEŠENÍ VEDOU K MILIONOVÝM ÚSPORÁM

**Jablonecká energetická se ale nezaměřuje jen na dodávky tepla a fotovoltaiku. Jako zodpovědný energetický manažer města se zabýváme krom tepla i spotřebou elektrické energie a vody v městských objektech.**

Ještě nedávno bylo možné dálkově odečíst spotřebu elektrické energie a vody zhruba u jednoho procenta městských budov. **Postupným zaváděním start-upového řešení - Smart meteringu, tedy dálkového odečtu a vyhodnocování dat,** se od začátku roku situace výrazně změnila. V Jablonci chceme monitorovat celkem 400 odběrných míst. Aktuálně máme přístup k polovině v případě vody, k 30 % u elektřiny a teplo už máme pod kontrolou stoprocentně. Veškeré výstupy se sbíhají v jednom společném inteligentním datovém úložišti, které umožňuje našim odborníkům všechna data vyhodnocovat. Případné nestandardní situace, nezvyklé výkyvy či havárie zaznamenáváme on-line a naši technici a dispečeri mohou okamžitě jednat.

Smart metering patří k základním nástrojům dobrého energetického managementu. Jeho cílem je především hledání energetických úspor. Už samotné zavedení dálkového měření a vyhodnocování dat může přinést úspory až 10 %. Navíc díky dálkovému měření se šetří i čas, který by jinak lidé museli věnovat cestě na jednotlivá odběrná místa. Potenciál pro úsporu nákladů za elektřinu i vodu na městském majetku je až desítky milionů korun ročně.

**Věřili byste, že naše fotovoltaika na střeše kotelny v ulici B. Němcové vyrobila letos v únoru tolik energie, kolik spotřebuje vaše pračka za 2,5 roku, pokud perete 3x týdně?**

**Využití solárních panelů má smysl. I v Jablonci, i v zimě.**



V únoru FVE o výkonu 10kWp vyrobila 232,14 kWh.



V letních měsících je to v průměru 1320 kWh za měsíc.





# CO VŠECHNO ZVLÁDNE SLUNÍČKO

## ANEB CHYSTÁME SE DO ŠKOL A ŠKOLEK

### Fotovoltaika - jak vysvětlit dětem, co to je a jak funguje?

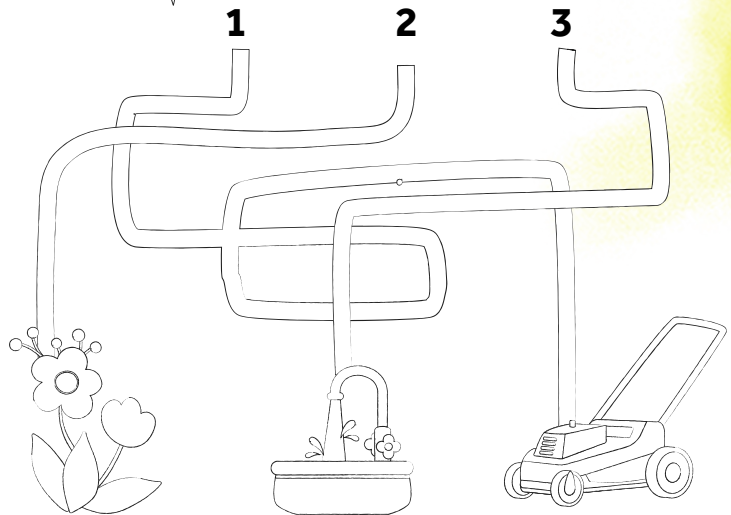
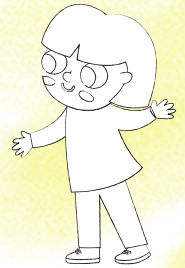
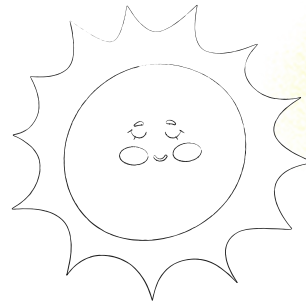
Kdo jiný by si měl tuhle edukaci vzít na starost než Jablonecká energetická, která solární energii již využívá a do budoucna pokryje fotovoltaickými panely i střechy škol a školek. Se začátkem příštího školního roku proto spouštíme speciální projekt pro jablonecké ZŠ a MŠ.

Malé děti si vybarví tematické omalovánky, vybloudí bludiště a připraveny pro ně budou i hračky na solární pohon. Třeba autíčka na zahradu do školky. A ty větší? Ty vezmeme na návštěvu do liberecké iQLANDIE, kde pro ně lektoři připraví i zábavně edukační workshopy na téma solární energie.



iQ LANDIA

## Sluníčko dává energii a teplo nejen nám.



Slunce je nejvýznamnější zdroj energie potřebné pro život. Díky němu mohou rostliny růst, kvést a plodit.

Díky solárním panelům na střeše školky můžeme sílu slunce přeměnit na teplou vodu, kterou se během dne omýváme.

Díky solárním panelům na střeše školky můžeme sílu slunce přeměnit na elektřinu, která nabije třeba sekačku na trávu.



#PlanetaJablonec

# JSME NA INSTAGRAMU JAKO #PlanetaJablonec

## Připojte se do naší nové komunity na Instagramu.

Na profilu **@planeta\_jablonec** s vámi sdílíme nápady a inspiraci, jak zmodernizovat a zútulnit veřejný prostor Jablonce. Jak bude vypadat budova MŠ U Přehrady? Jak zkrášlit bývalé výměníky? Koukněte se sami. Hlasujte, komentujte, zajímá nás váš názor.

Na profilu najdete témata, která se týkají **energetiky**. Nechybí ani **tipy, jak být EKO nejen doma**. Těšit se můžete i na **rozhovory s osobnostmi**. Dočtete se, kde v Jablonci nejraději sportuje biatlonistka Markéta Davidová. A dozvíte se, které místo je podle básníka Leopolda Jabloneckého nejpoetičtější. Ostatně jeho báseň Energie si můžete přečíst na protější stránce. To vše tvoří PlanetuJablonec.

Budeme rádi, když se k nám připojíte a pošlete nám svoje nápady, jak udělat z naší planety ještě lepší místo pro život.



**NAČTĚTE A SLEDUJTE!**



**@PLANETA\_JABLONEC**

Leopold Jablonecký

-

## ENERGIE

Noční bouře je ráno historie,  
trylek drozdí svolává k nadechnutí.  
Duše s tělem se v bytost jednu slije,  
se vším toužíš se pustit do objetí.

Pln příslibů příjemný vítr duje,  
líce bledé čekají na ruměnce.  
Velká láska příliv dá energie,  
s májem nejvíc přitéká do Jablonce.



| POMŮČKA:<br>AREA,<br>NOIR, ORA,<br>REPAZE, UP | OBJEDNÁV-<br>KA ZKR.                      | CIZÍ<br>ŽENSKÉ<br>JMÉNO                 | STRACH                                   | TEĎ                                       | OZNAČENÍ<br>MOUKY                                 | SLETOVAT                               | HRAČÍ<br>LIST                            | SVĚTADÍL                         | INICIÁLY<br>REŽISÉRA<br>RENČE          | ODOLNOST<br>PROTI<br>NAKAZE            | ROZEBRÁNÍ<br>A OPRAVA<br>STROJE          | OZNAČENÍ<br>ANONYMA                            | ČÁSTI VOZU<br>SLOVEN.                         | ZÁPAS-<br>NICKÝ<br>CHVAT             | PŘÍRODNÍ<br>MODŘE<br>BARVIVO |
|---|---|---|--|---|---|--|--|----------------------------------|--|--|--|--|---|--------------------------------------|------------------------------|
| OBOHA-<br>CENÝ<br>KYSLIK                      |   |   |  |   | MALÁ<br>OSA                                       |  |  |                                  | ZRNITÝ<br>SNÍH                         |  |  |  | OSOBNÍ<br>ZÁJMENO                             |                                      |                              |
| ZÁVODNÍ<br>SANĚ                               |   |   |  |   | OPASEK<br>ZASTAR.<br>BABIČKA<br>SLOV, DOM.        |  |  |                                  | DRUH<br>ROSTLINY<br>NADMĚRNĚ<br>VELIKY |  |  |  | JAPONSKÁ<br>MĚNA<br>ZVUK VĚTRU                |                                      |                              |
| RIFLE<br>ANGLICKY                             |   |   |  |   | OPERNÍ<br>SKLADBA<br>STÁTNÍ<br>POKLADNA           |  |  |                                  | NAHORU<br>ANGLICKY<br>NÁSTUP<br>NEMOCI |  |  | SKLAD<br>NA LÁTCE<br>SPORT, KLUB<br>SLOV, ZKR. |   |                                      |                              |
|   | SAMUEL<br>DOMÁCKY                         | 1. DÍL<br>TAJENKY<br>ZÁMOŘSKÁ<br>VELMOC |  |   |   |  |  |                                  |  |  |  |  | CHEM, ZN,<br>KŘEMÍKU<br>PLOCHÝ<br>KOTOUČ      |                                      |                              |
| SPZ<br>ŠUMPERKA                               |   |   |  | PLOCHA<br>ANGLICKY<br>HASNICE             |   |  |  | STOPA<br>RYTÍŘSKÁ<br>HRA         |  |  |  |  | PES<br>ANGLICKY<br>POPRAVČÍ<br>MIN. Č.        |                                      |                              |
| STARO-<br>RÍMSKÁ<br>MINCE                     |   |   | NÁSOBÍČÍ<br>ZNAMÉNKO<br>DÁVAT<br>SOUHLAS |   |   |  | TRATĚ<br>SLOVEN.<br>STÁT SE<br>PLNOLETÝM |                                  |  |  |  | BIOGRAF<br>ČÁST ZAŽÍ-<br>VACHO<br>TRAKTU       |   |                                      |                              |
| KRVE-<br>PROLITÍ                              |   |   |  |   |   | UKRAJIN,<br>LYRICKÁ<br>BASEŇ<br>DRENÁŽ |  |                                  |  |  | SVIT<br>HODNOTA<br>ZASTAR.               |  |   | OLGA<br>DOMÁCKY                      | SONDA                        |
|   | INICIÁLY<br>HERCE<br>SEVČÍKA              | HODINA<br>ITALSKY<br>POVODEŇ            |  |   | RUKSAK<br>ROUŠKA                                  |  |  |                                  |  | PRAŽSKÝ<br>VRCH<br>PLASTICKÉ<br>OBRAZY |  |  |   |                                      |                              |
| VÝŇONĚK<br>OZUBENÉHO<br>KOLA                  |   |   |  |   | TÝKAJÍCÍ<br>SE PRSOU<br>TRINITROTOL-<br>LUEN ZKR. |  |  |                                  | KLEPETÁČÍ<br>SKUPINA<br>ZPĚVÁKŮ        |  |  |  | INICIÁLY<br>HEREČKY<br>RYBOVE<br>UHYNULÁ      |                                      |                              |
| TITUL<br>PERSKÉHO<br>VLADÁŘE                  |   |   |  | ZVÍŘECÍ<br>KONCETINA<br>JÓGICKÉ<br>POLOHY |   |  |  | PODSVINČE<br>KLADNÉ<br>ELEKTRODY |  |  |  |  | INTERNET.<br>DEBATA<br>EXPRESNÍ<br>POŠTA ZKR. |                                      |                              |
|   | 2. DÍL<br>TAJENKY<br>NÍZKÝ<br>LESNÍ KEŘÍK |   |  |   |   |  |  |                                  |  |  |  |  |   | SÍŤ POTRA-<br>VINÁŘSKÝCH<br>PRODEJEN | ÚŘEDNÍ<br>SPISY              |
| MÍT<br>V MAJETKU                              |   |   |  |   |   |  | ČERNÝ<br>FRANC.<br>ASLJSKÝ<br>PANOVNÍK   |                                  |  |  |  | MILOSLAVA<br>DOMÁCKY<br>SYSTÉM<br>BRZD         |   |                                      |                              |
| BRVA  |   |   |  |   | AKADEMIE<br>VĚD ZKR.<br>NEBO<br>ANGLICKY          |  | CHURAVÉ<br>CITOSLOV-<br>CE VRČENÍ        |                                  |  |  | ROSOL<br>INICIÁLY<br>FYZIKA<br>EINSTEINA |  |   |                                      |                              |
| PATŘÍČÍ<br>PRVNÍ ŽENĚ                         |   |   |  |   |   | OBŤIŽNÝ<br>HMVZ                        |  |                                  |  | VÝROBCE<br>KLIČU                       |  |  | INICIÁLY<br>REVOLU-<br>CIONÁŘE<br>TROCKÉHO    |                                      |                              |
| VILNÝ<br>DĚMON                                |   |   |  |   |   | KUSY<br>TRÁVNÍKU                       |  |                                  |  | ANO<br>ANGLICKY                        |  |  | ALENA<br>DOMÁCKY                              |                                      |                              |

Cestujete rádi? Na cestu potřebujete energii, a tu pro vás zajistíme my. Nastupte si a...

Vyluštěnou tajenku pošlete na e-mail [info@jeas.cz](mailto:info@jeas.cz). Pět úspěšných luštitelů vylosujeme a odměníme.

